

KW-5 SERIES 水圧解錠装置錠 (外開き専用)

■用途：非常口等 ■納期：標準納期品●(P3参照)

この製品は指定建物錠ではありません。



写真はU9KW-5型 (外開き右勝手を示す)



写真はU9KW-5NDZ-1型

火災時に、送水口に消火ホースで水圧をあたえることにより、鍵を使用せずに錠前を解錠することができます。

■面付箱錠PMK型と面付本締錠NDZ型との組み合わせがあります。

■組み合わせによって左右勝手があります。下記の仕様を参照ください。

シリンダー (室外) 側から見て丁番が右側に見える……右勝手
シリンダー (室外) 側から見て丁番が左側に見える……左勝手

■通常は普通の錠前として使用できます。

■一般財団法人 日本消防設備安全センターの定める評定規程第5条の規定に合格しています。

■水圧解錠装置は扉厚ごとに専用部品になります。

■エアタイト扉用

KW-5NDZ-AT型 (外形図・切欠図 P353参照)
ストライクはオプションとなります。

■KW-5NDZ型に非常用丸カバー (MM.カバー P335参照) を取り付けたタイプもあります。(切欠図P352、353参照)

(注) 水圧を送水口にまっすぐ当ててください。まっすぐ当たらない場合、規定の水圧が得られず、解錠しない場合があります。

KW-5

機能

装着可能シリンダー	型 式	外 側	略 図	内 側	用 途 例
U9 WR	KW-5	シリンダー 空ノブ 送水口		サムターン 空ノブ 水圧解錠装置	非常口
U9 WR	KW-5NDZ-1	シリンダー 送水口		サムターン 水圧解錠装置	非常口
	KW-5NDZ-3	送水口		サムターン 水圧解錠装置	非常口

●本製品にはPR、LBシリンダーは装着できませんのでご注意ください。

仕様

KW-5 (左右勝手あり)

ノブ形状	標準型
ストライク	スチール扉外開き用：なし 木製扉用：ストライク付
スペーシング (mm)	54
扉厚可能範囲 (mm以上～mm未満)	36・40

KW-5NDZ (左右勝手共通)

扉厚可能範囲 (mm以上～mm未満)	25～29・29～33・33～37・37～42・42～46 46～50・50～54・54～58・58～62・62～66
--------------------	--

KW-5NDZ-AT (左右勝手あり)

扉厚可能範囲 (mm以上～mm未満)	33～42・42～45・45～49・49・50～53 53～57
--------------------	-------------------------------------

(注) 扉厚は正確にご指示ください。この製品は内開き扉にはご使用になれませんのでご注意ください。

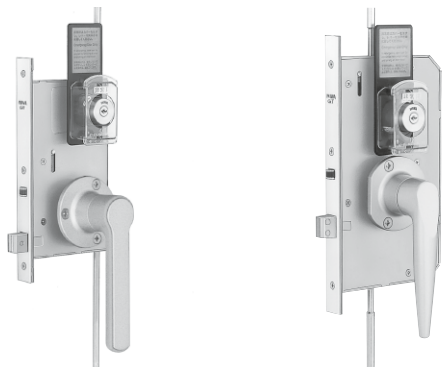
材質・仕上

水圧解錠装置：	18-8ステンレス (SUS304) ヘヤーライン仕上
---------	--------------------------------

他の非常開装置付錠

下記の製品も、非常口用としてご使用になれます。製品仕様は各製品のページをご参照ください。

GT※-E_{SERIES} 非常開装置付グレモン錠



写真はU9GT6192-4E型

写真はU9GT5191-4E型

GT50、60シリーズの非常錠です。

■製品の詳細は本文ページをご覧ください。(P315)

AU※-E_{SERIES} 非常開装置付電気錠



写真はU9AUT51-4E型

電気錠AUシリーズの非常錠です。

■製品の詳細は本文ページをご覧ください。(P571)

AL4M-E、EP_{SERIES} 非常開装置付電気錠



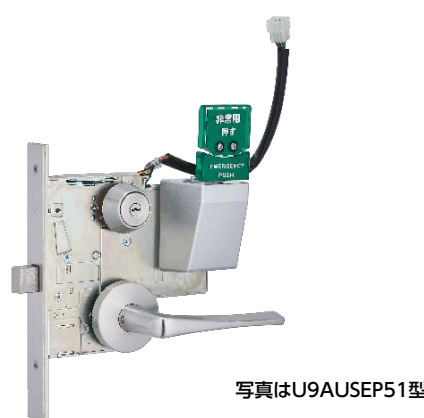
写真はU9AL4M-4E型

写真はU9AL4M-4EP型

本締電気錠の非常錠です。

■製品の詳細は本文ページをご覧ください。(P578)

AU_{SERIES} 非常開装置付電気錠



写真はU9AUSEP51型

AUS、AUTシリーズの非常錠です。

■製品の詳細は本文ページをご覧ください。(P569~571)

ALG (T,R) E50_{SERIES} グレモン電気錠



写真はALGE,ALGTE,ALGRE型

電気グレモン錠ALG50シリーズの非常錠です。

■製品の詳細は本文ページをご覧ください。(P308~313)

AFB02_型 自動フラッシュボルト



写真は上部ユニット
AFB02-U型

写真は下部ユニット
AFB02-D型

両開き扉の子扉に取り付けて、親扉と連動して子扉を施解錠します。

■製品の詳細は本文ページをご覧ください。(P424)

他の
非常開
装置錠