

UD

SERIES

引戸錠

■用途：ハンガードア等 ■納期：標準納期品● / 受注生産品● (P4参照)

この製品は内部専用シリンダー錠です。指定建物錠ではありません。

ロッドで施錠する引戸用の錠前です。

■ロッドで施錠

ロッドで施錠するタイプですので、ハンガードア等に使用した時ドアの戸当りを切欠く必要がありません。

■上部トリガー付

上部トリガーが付いていますので正しい位置でのみ施錠可能です。レールや床等を傷つける心配はありません。

■UDシリーズの種類

ロッドがケースの上下にあるUD12型と上だけのUD11型の2タイプがあります。



上部トリガー



写真はU9UD12-1型 (ST)

■機能

装着可能シリンダー	型式	外側	略図	内側	用途例	JLMA規格
U9 JN	UD*-1	シリンダー		サムターン	ハンガードア等	H041
U9 JN	UD*-2	シリンダー		なし	ハンガードア等	H061
	UD*-3	なし		サムターン	ハンガードア等	H021
U9 JN	UD*-4	シリンダー		シリンダー	ハンガードア等	H051
	UD*-5	サムターン		サムターン	連絡扉	H221
	UD*-6	非常開装置		サムターン	トイレ 浴室(ハンガードア)	H031
	UD*-8	非常開装置付 表示装置		サムターン	トイレ 浴室(ハンガードア)	H031

●外側にシリンダー、内側に大型サムターンの付いたUD*-HAS型もあります。

●*はUDシリーズの種類(11・12)を示します。

●本製品にはPR、LBシリンダーは装着できませんのでご注意ください。

■材質・仕上・納期一覧

材質・仕上	●：標準納期品 ●：受注生産品					
	ST	SB	CB	CD	BS	YB
型式						
UD	●	●	●	●	●	●

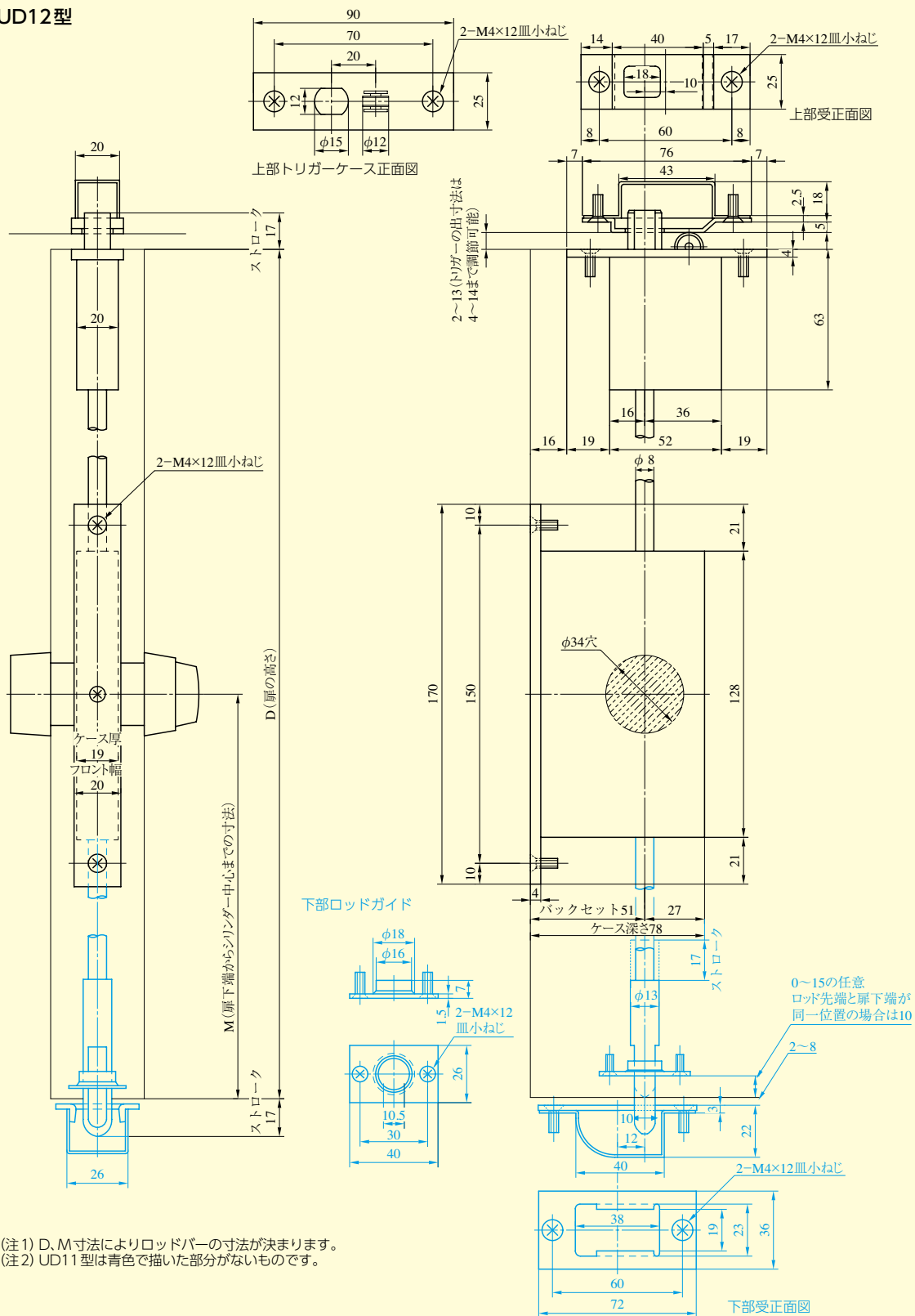
色調はP89参照

■仕様

バックセット(mm)	51
扉厚可能範囲 (mm以上～mm未満)	29～33・33～42・42～50・50～58・58～66

●ご発注の際D寸法(扉の高さ)、M寸法(扉下端からシリンダー中心までの寸法)をご指示ください。

UD11、UD12型



(注1) D、M寸法によりロッドバーの寸法が決まります。
 (注2) UD11型は青色で描いた部分がないものです。

UD

装着可能シリンダー	型 式	機 能	バックセット (mm) / ケース深さ (mm)	扉厚 (mm以上～mm未満)
U9 JN	UD11 UD12	1	51 / 78	29～33
		2		33～42
		3		42～50
		4		50～58
		5		58～66
		6		
		7		
		8		