

# TRU

SERIES

## 強化ガラス扉用錠

■用途：強化ガラス扉 ■納期：標準納期品● / 受注生産品● (P4 参照)

この製品は指定建物錠です。錠の性能表示はP886をご参照ください。



写真はU9TRU-1型 (ST)  
(左勝手を示す)

シリンダーの扉からの突出寸法が小さい強化ガラス扉用の錠前です。

■左右勝手があります。

■ストライクはオプションとなります。  
(詳細はP301 参照)

TRU

機能						
装着可能シリンダー	型式	外側	略図	内側	用途例	JLMA規格
U9 PR LB JN	TRU-1	シリンダー		サムターン	強化ガラス扉等	G041
U9 PR LB JN	TRU-2	シリンダー		なし	強化ガラス扉等	G061
	TRU-3D	なし (ダミーシリンダー付)		サムターン	強化ガラス扉等	G021
U9 PR LB JN	TRU-4	シリンダー		シリンダー	強化ガラス扉等	G051

- 装着シリンダー・扉厚・型式により切欠が異なりますので十分ご注意ください。(外形図・切欠図P301参照)
- 装着シリンダー・扉厚によりサムターンの種類が異なりますので十分ご注意ください。
- LBシリンダーの場合は逆マスターされる側のみの対応となりますのでご注意ください。

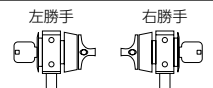
材質・仕上・納期一覧				
型式	ステンレス製			
	ST	SB	CB	CD
TRU	●	●	●	●

色調はP89参照

仕様	
バックセット (mm)	48・100・125・150
扉厚可能範囲 (mm以上～mm未満)	28・40～46

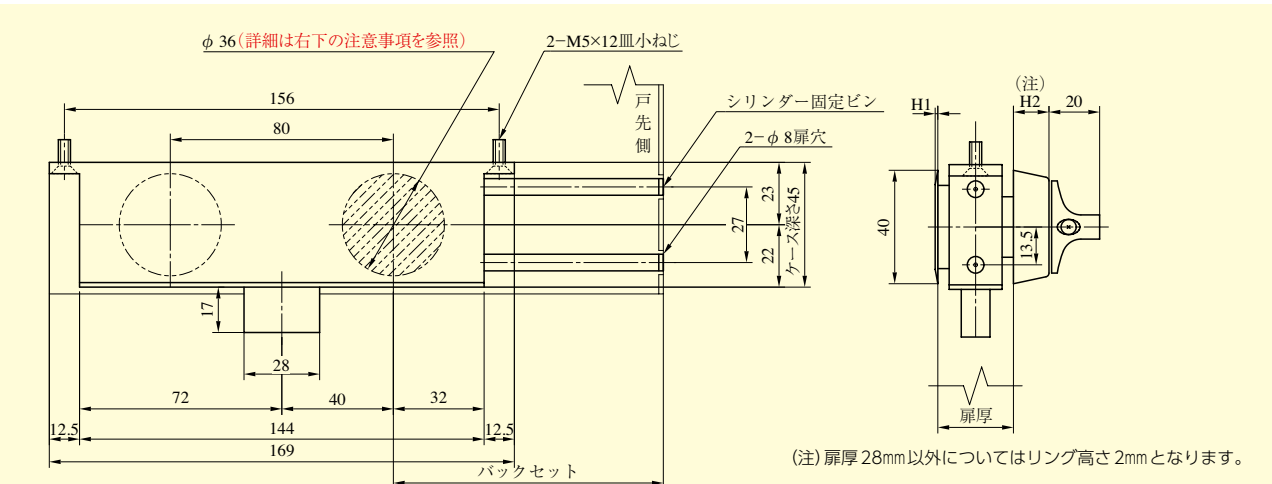
左右勝手の見方

戸先側から見て、シリンダー(機能4型の場合は戸先側にくるシリンダー)が右側の場合は右勝手、左側の場合は左勝手となります。

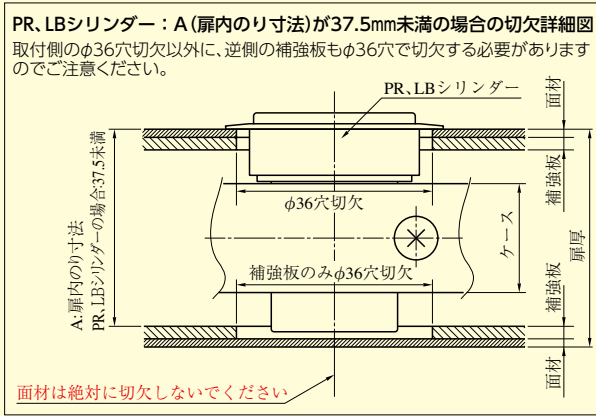


型式と扉厚の関係					
扉厚可能範囲 (mm以上～mm未満)	型式	TRU-1	TRU-2	TRU-3D	TRU-4
	28		①	③	①
40～46		②	④	②	⑤

(注1) 扉厚28mmのTRU-4型はありません。  
(注2) 表中の数字はP301の参考図に対応しています。



(注) 扉厚28mm以外についてはリング高さ2mmとなります。



●ストライクについて  
(セット品には含まれませんので、別途御手配願います。)

	上部用	下部用
開き戸に使用の場合	TRF.STBU DA.STB	TRF.STBD MDA.STB MDA.STB2
引戸に使用の場合	DA.STB	MDA.STB MDA.STB2

●扉厚によるH<sub>1</sub>、H<sub>2</sub>寸法(単位mm)

扉厚	28	40	41	42	43	44	45	46
H <sub>1</sub>	U9、JN	1.0	1.0	1.0	1.0	1.0	1.0	1.0
	PR、LB	3.0	3.0	2.5	2.0	1.5	1.0	1.0
H <sub>2</sub>	U9、JN	12	2.0	2.0	2.0	2.0	2.0	2.0
	PR、LB	18	12	12	12	12	12	12

●型式と扉厚による扉の切欠

型式	TRU-1 TRU-3D	TRU-2	TRU-4
扉厚可能範囲 (mm以上～mm未満)			
28	①	③	—
40～46	②	④	⑤

(注1) ①②③は扉貫通穴です。  
 (注2) U9、JNシリンダーの④⑤は扉の片側だけの切欠となりますので、貫通穴は開けないでください。  
 また、A寸法（扉内のり寸法）は最低37mm必要です。  
 (注3) PR、LBシリンダーの④⑤は、A寸法（扉内のり寸法）が37.5mm以上の場合、扉の片側だけの切欠となります。  
 A寸法（扉内のり寸法）が37.5mm未満の場合、上記切欠詳細図を参照してください。  
 (注4) TRU-3D型の室外側はダミーシリンダー付です。

装着可能シリンダー	型式	機能	バックセット (mm)	扉厚 (mm 以上～mm 未満)
U9 PR LB JN	TRU	1 2 3D 4	48 100 125 150	28 40～46

(注) LBシリンダーの場合は、逆マスターされる側のみの対応となりますのでご注意ください。