

AD SERIES 自動本締錠

■用途：集合住宅・寮等の出入口・門扉・補助錠/点検口等 ■納期：標準納期品●(P4参照)

この製品は指定建物錠です。錠の性能表示はP886をご参照ください。



写真はU9ADS-1型

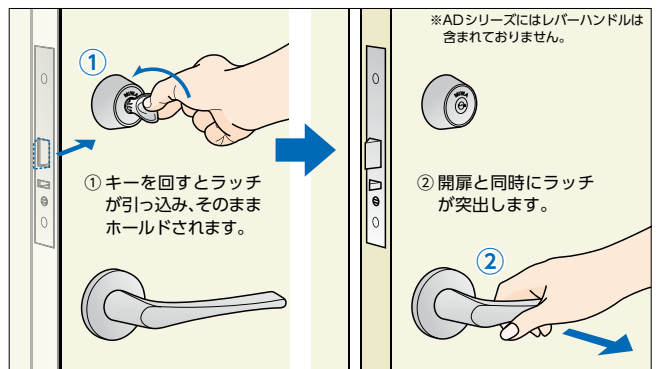
自動施錠ができる本締錠です。

■キー管理を簡便化

扉を閉めると自動施錠されますのでマンション、寮等の出入口の管理が簡単です。

■片手で操作できます。

キーまたはサムターンで解錠すると、ラッチは引っ込んだ状態になり、扉を開けるとラッチが戻るというラッチホールドリリース機能がありますので、片手で扉を解錠、開扉できます。(ADS、ADT型)



■電気ストライクとの組み合わせも可能

電気ストライクASシリーズと組み合わせ使用すれば、遠隔所から電氣的に解錠でき、施錠、扉開閉の確認信号もとれます。

AD

■ADシリーズの種類

ADT	扉を閉めると常時自動施錠します。
ADS	扉を閉めると常時自動施錠します。ただし、ラッチストップねじを操作することにより、ラッチを引っ込んだままの状態にできます。
ADB	通常の本締錠の機能に加えて、開扉時にサムターン(キー)を回して扉を閉めると自動施錠します。

■機能

装着可能シリンダー	型 式	外 側	略 図	内 側	使 用 法		用 途 例	JLMA規格
					施 錠	解 錠		
U9 PR(-J) LB(-J) JN	AD※-1	シリンダー		サムターン	扉を閉めると常時自動施錠となる。(ADB型を除く)注1	外側からキー、内側からサムターンにて解錠する。	集合住宅、寮の共用玄関等	ADT:C103 ADS:C042 ADB:C042
U9 PR(-J) LB(-J) JN	AD※-2	シリンダー		なし	扉を閉めると常時自動施錠となる。(ADB型を除く)注1	外側からキーにて解錠する。内側から解錠できない。	点検口等	ADT:C183 ADS:C062 ADB:C061
	AD※-3	なし		サムターン	扉を閉めると常時自動施錠となる。(ADB型を除く)注1	外側から解錠できない。内側からサムターンにて解錠する。	テラス等	ADT:C073 ADS:C022 ADB:C022
U9 PR(-J) LB(-J) JN	AD※-4	シリンダー		シリンダー	扉を閉めると常時自動施錠となる。(ADB型を除く)注1	いずれの側からもキーにて解錠する。	倉庫等	ADT:C163 ADS:C052 ADB:C051
	AD※-5	サムターン		サムターン	扉を閉めると常時自動施錠となる。(ADB型を除く)注1	いずれの側からもサムターンにて解錠する。	間仕切等	ADT:C010 ADS:C010 ADB:C010

(注1) ADB型は通常はキーまたはサムターンで施錠。開扉時にキーまたはサムターンで施錠操作をした場合は、扉を閉めると自動施錠します。

(注2) シリーズ名の次にある※は、ADシリーズの種類(T、S、B)を示します。

■材質・仕上・納期一覧

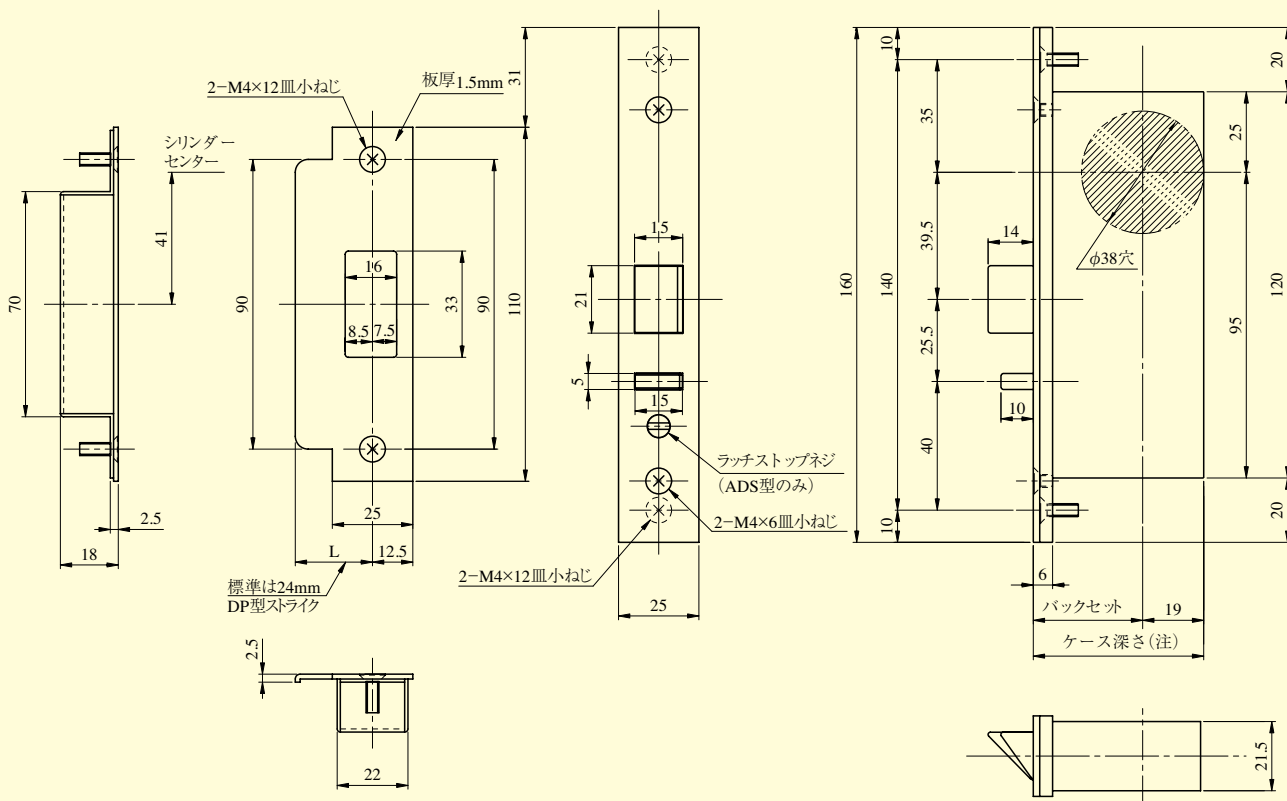
●：標準納期品

型式	材質・仕上		ステンレス製				黄銅製	
	ST	SB	CB	CD	BS	YB		
AD	●	●	●	●	●	●	●	●

色調はP89参照

■仕様

バックセット(mm)	34・51・64
扉厚可能範囲 (mm以上~mm未満)	29~33・33~42・42~50・50~58・58~66
有効チリ寸法(mm)	6以内



●扉厚によるストライクのL寸法(単位mm)

片開き扉用			両開き扉用		
扉厚(寸)	記号	L寸法	扉厚(寸)	記号	L寸法
29~33	CM	20	29~33	K	16
33~42	DP	24	33~37	L	18
42~50	ER	28	37~42	CM	20
50~58	FT	32	42~46	N	22
58~66	G	36	46~50	DP	24
			50~54	Q	26
			54~58	ER	28
			58~62	S	30
			62~66	FT	32

(注) AHシリーズ (2006年6月廃止品) とはケース深さが異なりますのでご注意ください。

AD

装着可能シリンダー	型 式	機 能	バックセット (mm) / ケース深さ (mm)	扉厚 (mm以上~mm未満)
U9 PR(-J) LB(-J) JN	ADT ADS ADB	1		29~33
		2	34 / 53	33~42
		3	51 / 70	42~50
		4	64 / 83	50~58
		5		58~66