

# MA SERIES

## ケースロック

■用途：事務室/玄関/倉庫等 ■納期：標準納期品 ● / 受注生産品 ○ (P4 参照)

この製品は指定建物錠です。錠の性能表示はP886をご参照ください。



写真はU9MAD-1型 (ST)

MA

### 標準型のケースロックです。

#### ■強度と耐久性を兼ね備えたケースロック

ケースロックの持つ強度、耐久性を生かし、しかも扱いやすいサイズに設計されています。玄関、事務室をはじめとして幅広い用途に適しています。

#### ■非常開装置付 MA\*-6型

非常時に外側からコイン等で解錠できる非常開装置が付くタイプです。いずれもトイレ、化粧室等に最適です。

#### ■非常開装置付表示装置 MA\*-8型

使用中を赤色で示す表示装置と、非常時に外側からコイン等で解錠できる非常開装置が付くタイプです。



MAW-8型

#### ■ケースハンドル付もあります。

MACC-□型  
(両側ケースハンドル付)

MAC\*-□型  
(外側ケースハンドル付)

MACUC-□型  
(両側ケースハンドル付)

MACUC型は指はさみに配慮したケースハンドルです。



U9MACC-1型

■MAシリーズとキー操作が同一のDAシリーズ (P270 参照) を補助錠としてご使用ください。

■簡単にシリンダーの交換が可能なインターチェンジャブルシリンダー (詳細はP90参照) が装着できます。U9シリンダーのみ装着可能です。

■ノブ形状



D型 (ST)



W型 (SB)



U型 (CB)



P型 (CD)



Q型 (MW)



ケースハンドル (C)(ST)



ケースハンドル (CUC)(ST)

■機能

装着可能シリンダー	型 式	外 側	略 図	内 側	用 途 例	JLMA規格
U9 PR LB JN	MA*-1	シリンダー		サムターン	玄関、事務室 会議室、応接室 一般扉等	C111
		空ノブ		空ノブ		
U9 PR LB JN	MA*-2	シリンダー		なし	機械室 設備室 点検口等	C191
		空ノブ		空ノブ		
	MA*-3	なし		サムターン	テラス 間仕切等	C081
		空ノブ		空ノブ		
U9 PR LB JN	MA*-4	シリンダー		シリンダー	連絡扉 倉庫等	C171
		空ノブ		空ノブ		
	MA*-5	サムターン		サムターン	連絡扉	C221
		空ノブ		空ノブ		
	MA*-0	なし		なし	間仕切等	C010
		空ノブ		空ノブ		
	MA*-6	非常開装置		サムターン	化粧室等	C091
		空ノブ		空ノブ		
	MA*-8	非常開装置付 表示装置		サムターン	化粧室等	C091
		空ノブ		空ノブ		

●シリーズ名の次にある\*は、ノブ形状D・W・U・P・Q型を示します。

●ケースハンドル付は、MACC-□型/MACUC-□型(両側ケースハンドル)、MAC\*-□型(外側ケースハンドル)があります。□は機能記号を示します。

●ダミーシリンダー付きもあります。セット手配時は型式の最後に「D」を付けてください。型式例: MA\*-2D型

■材質・仕上・納期一覧

●: 標準納期品 ●: 受注生産品

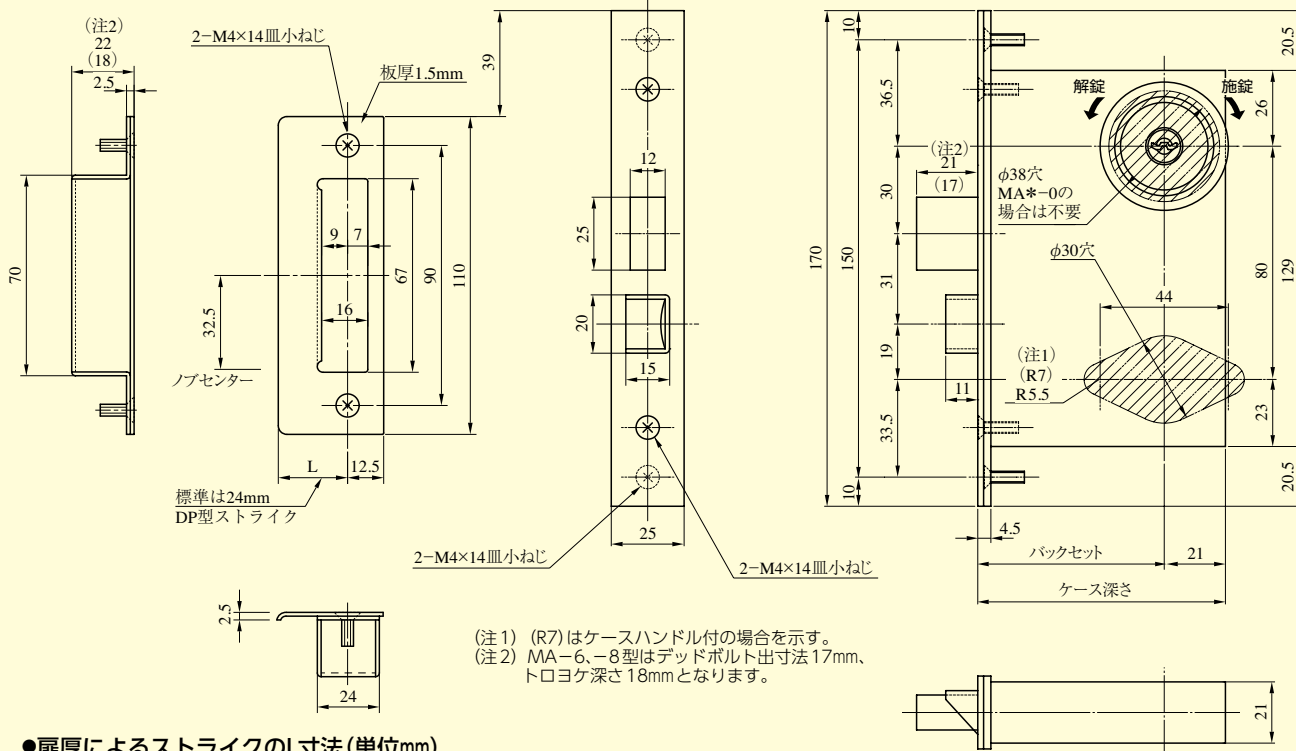
形状	材質・仕上		ステンレス製				木製
	ST	SB	CB	CD	MW		
D	●	●	●	●	●	●	
W	●	●	●	●	●	●	
U	●	●	●	●	●	●	
P	●	●	●	●	●	●	
Q	●	●	●	●	●	●	
C	●	●	●	●			
CUC	●						

色調はP216~218参照

■仕様

バックセット (mm)	64・76・100
スペーシング (mm)	80
扉厚可能範囲 (mm以上~mm未満)	29~33・33~42・42~50・50~58・58~66 P、Q型ノブ: 29~33・33~37・37~42・42~46・46~50 50~54・54~58・58~62・62~66

MA

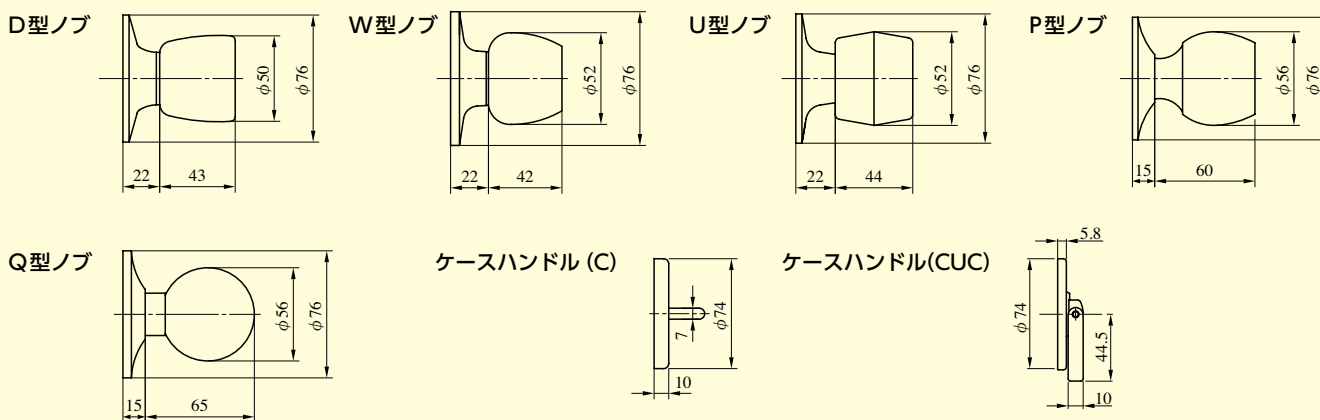


●扉厚によるストライクのL寸法(単位mm)

片開き扉用			両開き扉用		
扉厚(片~両)	記号	L寸法	扉厚(片~両)	記号	L寸法
29~33	CM	20	29~33	K	16
33~42	DP	24	33~37	L	18
42~50	ER	28	37~42	CM	20
50~58	FT	32	42~46	N	22
58~66	G	36	46~50	DP	24
			50~54	Q	26
			54~58	ER	28
			58~62	S	30
			62~66	FT	32

※鍵の回転方向は、右勝手の場合を示す。

ノブ形状



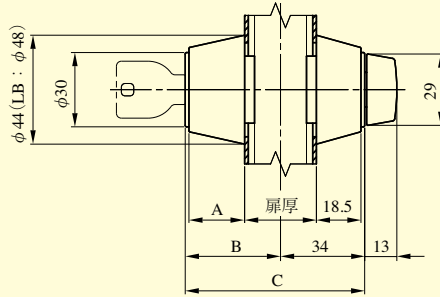
装着可能シリンダー	型 式	ノブ形状	機 能	バックセット(mm) / ケース深さ(mm)	スペーシング(mm)	扉厚(mm以上~mm未満)
U9 PR LB JN	MA	D W U P Q C CUC	1 5 2 6 3 8 4 0	64 / 85 76 / 97 100 / 121	80	29~33 33~42 42~50 50~58 58~66

(注) P・Q型ノブの扉厚は1ランク4mm毎になります。

U9シリンダー、PRシリンダー  
LBシリンダー、JNシリンダー

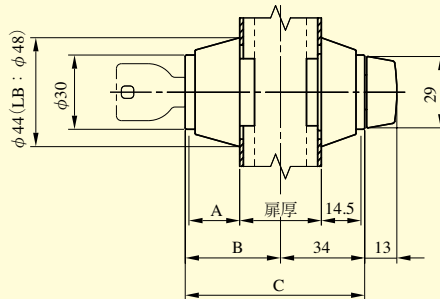
扉厚 29 mm 以上  
33 mm 未満

	A	B	C
U9	22.5	39.5	73.5
PR	22.5	41	75
LB	26.5	48	82
JN	22.5	38.5	72.5



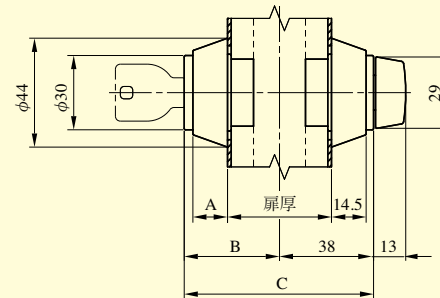
扉厚 33 mm 以上  
42 mm 未満

	A	B	C
U9	18.5	39.5	73.5
PR	22.5	41	75
LB	26.5	48	82
JN	18.5	38.5	72.5



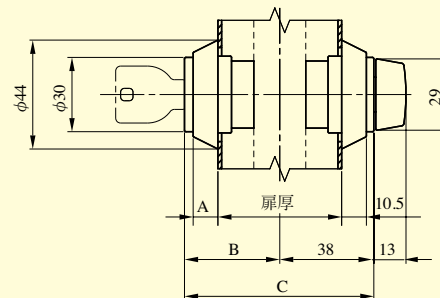
扉厚 42 mm 以上  
50 mm 未満

	A	B	C
U9	14.5	39.5	77.5
PR	18	41	79
LB	22.5	48	86
JN	14.5	38.5	76.5



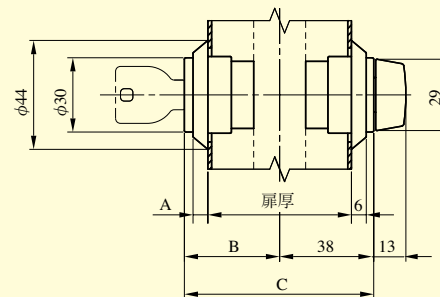
扉厚 50 mm 以上  
58 mm 未満

	A	B	C
U9	10.5	39.5	77.5
PR	14	41	79
LB	18	48	86
JN	10.5	38.5	76.5



扉厚 58 mm 以上  
66 mm 未満

	A	B	C
U9	6	39.5	77.5
PR	10	41	79
LB	14	48	86
JN	6	38.5	76.5



MA  
シリンダー  
寸法図