

LAL SERIES

レバーハンドル錠 (自動施錠タイプ)

■用途：共通階段口扉/共通出入口等 ■納期：標準納期品● / 受注生産品● (P4参照)

この製品は指定建物錠です。錠の性能表示はP886をご参照ください。



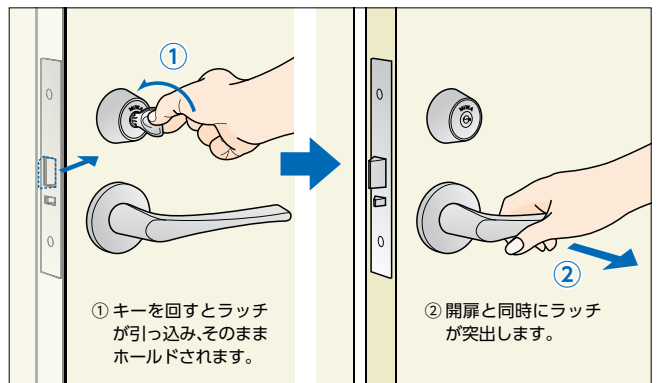
写真はU9LAL51-2A型

LAL

ラッチホールドリリース機能付、自動施錠タイプのレバーハンドル錠です。

- シングルスロー方式の自動施錠です。電気ストライクと組み合わせてご使用になれます。
- 外側のレバーハンドルは常時固定なので扉を閉めると常時自動施錠となります。
- 外側からはキーでラッチを引っ込めて解錠します。
- 内側から常時レバーハンドルでラッチを引っ込めて解錠します。(機能2A型のみ)

- キーでラッチを引っ込めるとラッチは引っ込んだままの状態になり、扉を開けるとラッチが戻るというラッチホールドリリース機能がありますので、片手で扉を解錠開扉できます。



仕様	
バックセット(mm)	51・64
スペーシング(mm)	80
扉厚可能範囲 (mm以上~mm未満)	33~42・42~50・50~58・58~66
有効チリ寸法(mm)	6以内

(注) 29型は枠に当たる場合がありますのでバックセット64mmのケースでご使用ください。

機能	装着可能シリンダー	型式	外側	略図	内側	使用法		用途例	JLMA規格
						施錠	解錠		
U9 PR(-J) LB(-J) JN	LAL*-2A	シリンダー	シリンダー	なし	なし	外レバーは常時固定のため扉を閉めると常時自動施錠となる。	外側からキー、内側からレバーハンドルでラッチを引っ込めて解錠する。ラッチを引っ込めると引っ込んだままになり、扉を開けると元に戻る。	共通階段口扉 共通出入口	C103
		常時固定レバーハンドル	常時固定レバーハンドル	レバーハンドル					
U9 PR(-J) LB(-J) JN	LAL*-4	シリンダー	シリンダー	シリンダー	シリンダー	外レバー、内レバー共に常時固定のため、扉を閉めると常時自動施錠となる。	外側、内側共にキーでラッチを引っ込めて解錠する。ラッチを引っ込めると引っ込んだままになり、扉を開けると元に戻る。	連絡扉等	C163
		常時固定レバーハンドル	常時固定レバーハンドル	常時固定レバーハンドル					

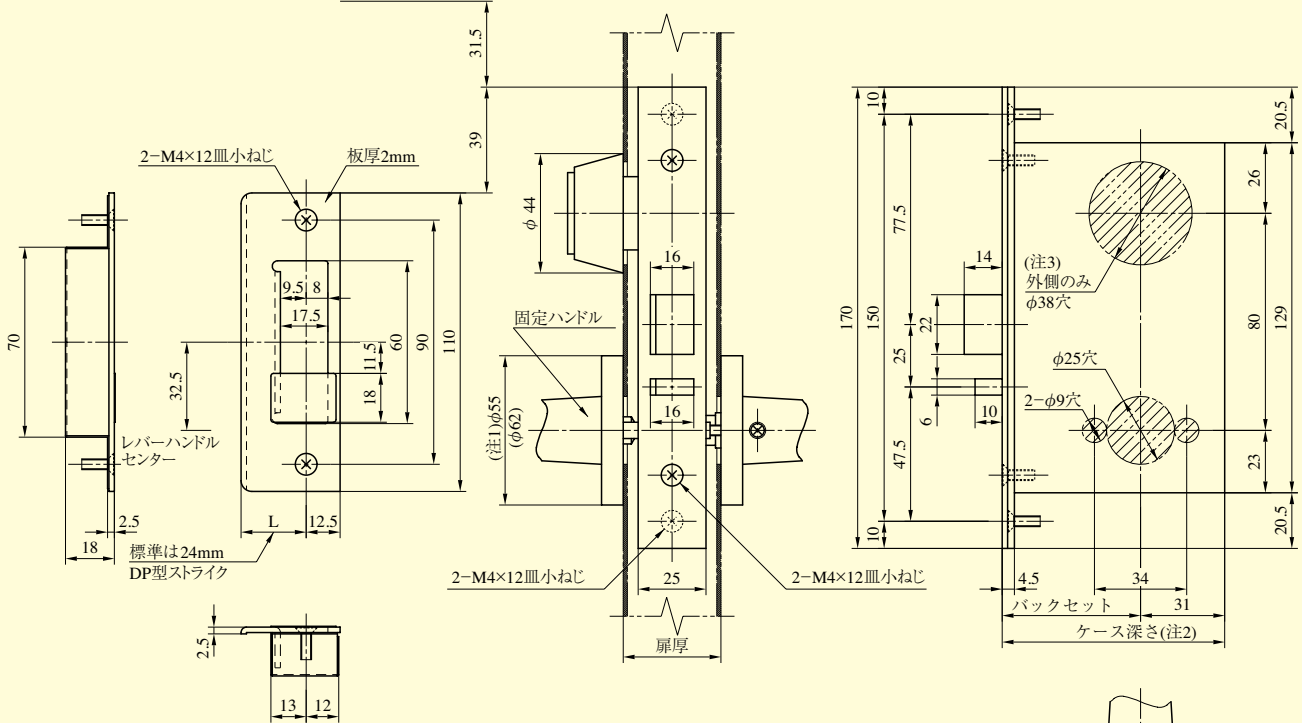
● シリーズ名の次にある*は、レバーハンドル形状を示します。

材質・仕上・納期一覧		●：標準納期品 ●：受注生産品																												
材質・仕上	レバーハンドル	18	19	20	21	22	23	29	31	32	33	34	35	50	51	52	53	55	56	57	64	66	68	69	74	342	346	356	373	
アルミ SV				●	●	●	●	●	●	●	●	●	●																	
アルミ CB				●	●	●	●	●	●	●	●	●	●																	
アルミ GD				●	●	●	●	●	●	●	●	●	●																	
ステンレス ST														●	●	●	●	●	●	●	●	●	●	●	●	●	●	●	●	●
ステンレス SB														●	●	●	●	●	●	●	●	●	●	●	●	●	●	●	●	●
ステンレス CB														●	●	●	●	●	●	●	●	●	●	●	●	●	●	●	●	●
ステンレス CD														●	●	●	●	●	●	●	●	●	●	●	●	●	●	●	●	●
黄銅 BS														●																
黄銅 YB														●																
黄銅 SC														●																
黄銅 CR														●																
木製		●	●																											

色調はP120~P131参照

(注) LALシリーズの場合、66型ハンドルは丸座タイプとなりますのでご注意ください。

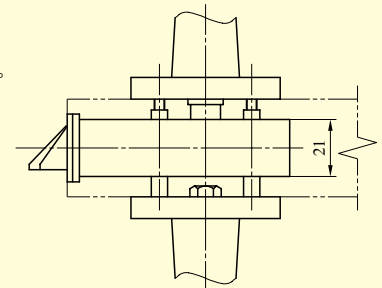
電気ストライクを使用する場合の電気ストライクの上端



(注1) LAL * 03—2A型の場合、丸座がφ62となります。
 (注2) ケース深さは、LA *—□型と異なりますのでご注意ください。
 (注3) —4型の場合は貫通穴加工となります。

●扉厚によるストライクのL寸法(単位mm)

片開き扉用			両開き扉用		
扉厚(㎜～)	記号	L寸法	扉厚(㎜～)	記号	L寸法
33～42	DP	24	33～37	L	18
42～50	ER	28	37～42	CM	20
50～58	FT	32	42～46	N	22
58～66	G	36	46～50	DP	24
			50～54	Q	26
			54～58	ER	28
			58～62	S	30
			62～66	FT	32



装着可能シリンダー	型 式	レバーハンドル形状	機 能	バックセット (mm) / ケース深さ (mm)	スペーシング (mm)	扉厚 (mm以上～mm未満)
U9 PR (-J) LB (-J) JN	LAL	18,19,20,21,22,23,29,31,32, 33,34,35,50,51,52,53,55,56, 57,64,66,68,69,74,342,346, 356,373	2A 4	51 / 82 64 / 95	80	33～42 42～50 50～58 58～66

(注) レバーハンドル形状29型は枠に当たる場合がありますので、バックセット64mm以上のケースでご使用ください。